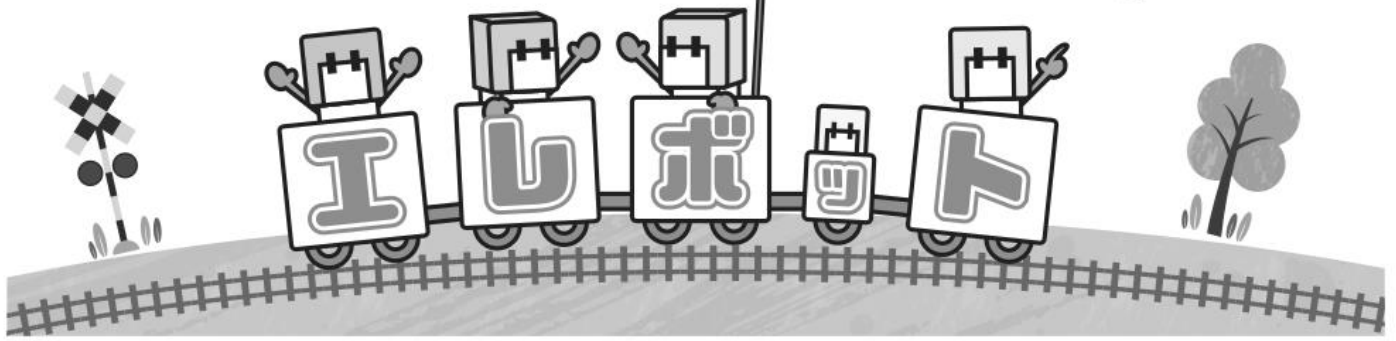


取扱説明書

エレボットの遊び方

株式会社
藤原電子工業

Let's
Customize



△ 注意 △

保護者の方へ 必ずお読みください

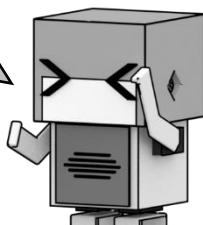
- 本製品は玩具ではありません。お子様が取り扱う場合、必ず保護者監視のもとでご使用ください。
- 小さな部品があり、誤飲・窒息の危険があります。十分注意してください。
- 本製品には電子部品・電波を発する部品を使用しています。ペースメーカーをご使用の方に近づけないでください。
- 本製品を濡らしたり、湿度の高い場所や結露が発生する場所で使用・保管をしないでください。
- 工具を使用する場合、ケガに十分注意してください。
- 本製品の分解や改造は自己責任で行ってください。故障や感電、発火の恐れがあります。
- 電子回路に導通性のあるものが触れないようにしてください。ショートした場合、故障や発火の恐れがあります。
- 本製品は動作中や調整中に予期せぬ動作をする場合があります。動作中の本製品には触れず、完全に動作を停止してから触れるようにしてください。指などを挟み、ケガをする恐れがあります。
- コネクタは極性を確認し、正しく挿入してください。間違えた場合、故障や発火の恐れがあります。
- ケーブルを抜く際、コネクタ部を持って引き抜いてください。ケーブルを引っ張るとコネクタから抜け、故障や感電、発火の恐れがあります。
- 電池の+-の極性を確認し、正しくセットしてください。間違えた場合、故障や発火の恐れがあります。
- 廃棄する場合、自治体の処理条件に従ってください。
- その他、本書に書かれている注意事項を良くお読みください。

<使用上のお願い> ●本製品の特性上、組み立てた後の動作に関しては、全てを保証するものではありません。
●本製品の金属部品は、ケガ防止のためにバレル研磨による簡易バリ取りを行っているため、表面に細かな擦り傷が発生します。
●本製品には3Dプリンタにより造形した部品を使用しています。3Dプリンタの特性上、品質に影響の無い程度の凹凸や個体差が生じます。
●充電式ニッケル水素電池のご使用をお勧めします。

エレボットのツイッターアカウントをチェック



フォロー
してね



ご質問は問い合わせフォームからご連絡ください。

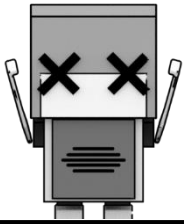
<https://fdk-ltd.com/contact/>

エレボットの組み立て方や動きの作り方は
Webサイトからダウンロードしてください。

<https://fdk-ltd.com/elebot/>

準備

- ① ネジのゆるみがないか確認してください。
- ② エレボットに単三電池を4本入れます。(電池を入れると電源が入ります)
- ③ コントローラに単四電池を3本入れ、コントローラの電源スイッチを入れます。(ランプが光ります)
- ④ コントローラのSELECTボタンを押しながらSTARTボタンを押します。(モーターが起動します)



腕や足に力が入ります
絶対に触らないでね



基本アクション

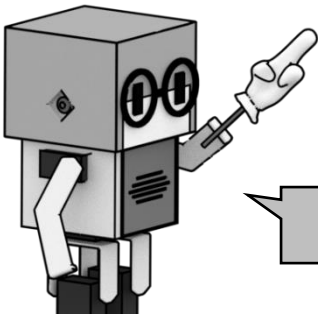
L2 : 左横に歩く

R2 : 右横に歩く

上 : 前に歩く
左 : 左に回る
右 : 右に回る
下 : 後ろに歩く



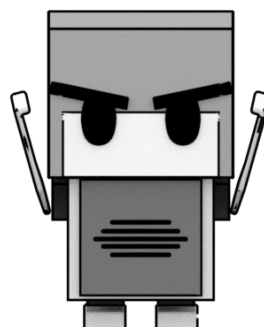
△ : 両手でパンチ
□ : 左手でパンチ
○ : 右手でパンチ
× : ポコポコパンチ



ボタンを押し続けると、連続して動かせるよ

遊んだあとは

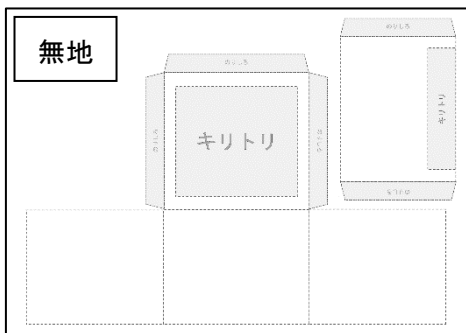
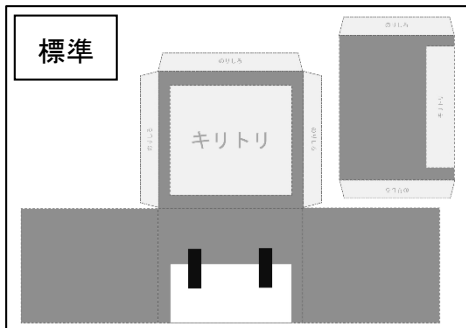
- ① エレボットから電池を取り出す。
- ② コントローラの電源スイッチを切る。



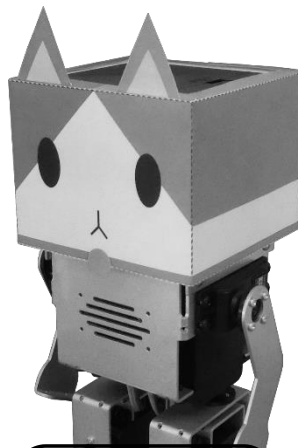
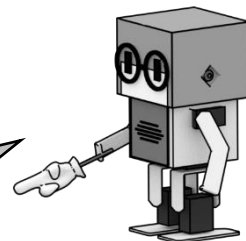
エレボットから必ず
電池を取り外してね

オリジナルのエレボットを作ろう

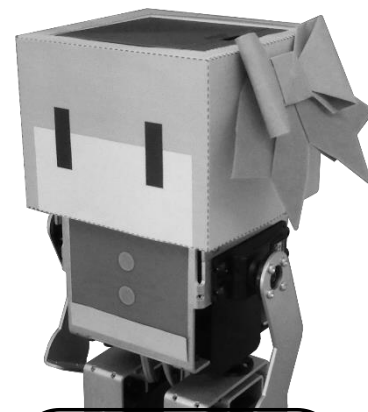
- Web サイトからペーパークラフトをダウンロードできます。 <https://fdk-ltd.com/elebot/>
- 色違いの標準の顔や無地の顔を用意しています。
- 色を塗ったり折り紙を貼り付けたりして、自分だけのエレボットを作ろう！



厚紙に印刷すると丈夫だよ



無地をベースに色をつけてネコ風



標準をベースに折り紙でデコレーション

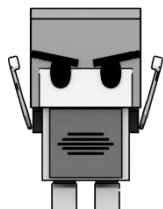
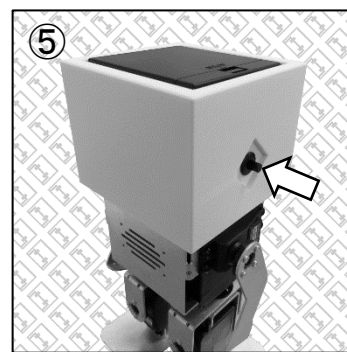
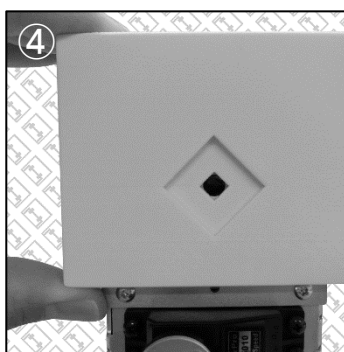
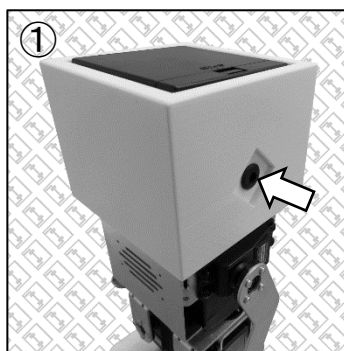
頭の取り外し・取り付け

【取り外し】

- ① 頭の横にあるリベットの中央を押し込んでロックを解除します。
(ペンなどで少しだけ押し込みます)
(押し込みすぎると抜けなくなります)
- ② 爪を使ってリベットを引き抜きます。

【取り付け】

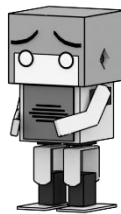
- ③ リベットを図のようにします。
- ④ 金属フレームの丸穴と頭のひし形穴を合わせます。
- ⑤ リベットを差し込み、リベットの中央を押し込んでロックします。



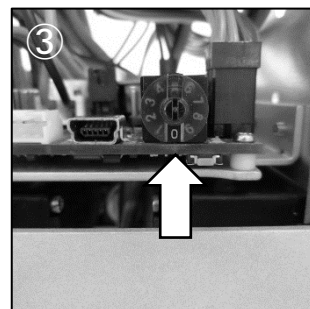
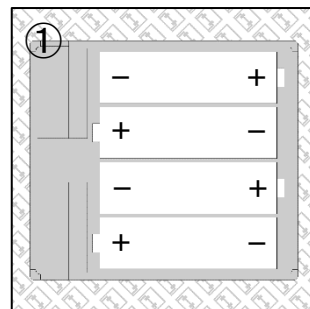
頭を外すのは修理のときだけにしておね

うまく動かないとき

どうしよう…



- ① 電池の向きは合っていますか？
- ② コントローラのランプは光っていますか？
電源が入った状態で放置するとスリープモードになります。
START ボタンを押すと復帰します。
- ③ セレクトスイッチが0番に設定されていますか？(背中側)
0番に合わせてエレボットの電池を入れなおしてください。
- ④ 遊んでいる途中で動かなくなった場合・・・
 - エレボットの電池を入れなおしてください。
 - コントローラの電源スイッチを入れなおしてください。
 - コントローラの SELECT ボタンを押しながら START ボタンを押してモーターを再起動してください。
 - 新しい電池や充電された電池に入れ替えてください。



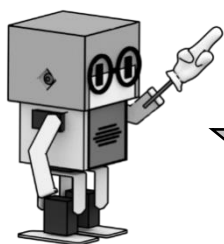
どうしても動かないとき

【状態】 コントローラのランプが点滅し続けている。

【原因】 エレボットとコントローラの間でうまく通信ができていません。

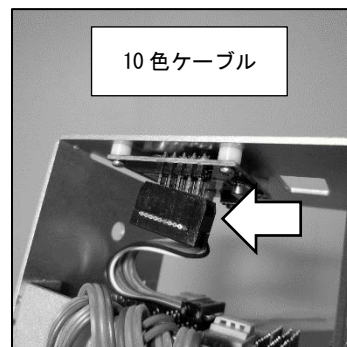
【対処】 エレボットの頭を取り外して、コネクタ(10色ケーブル)が抜けていないか確認してください。それでも動かない場合、以下の手順でエレボットとコントローラの再接続を行います。

- ① コントローラのスイッチを切ります。
- ② 受信機のスイッチを押します。(赤ランプが点滅します)
- ③ コントローラスイッチを入れ、の ANALOG ボタンを押します。
- ④ ランプの点滅がなくなると成功です。

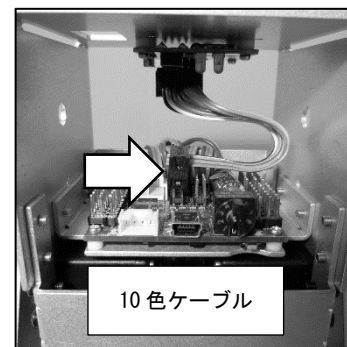


大人の人と一緒に
やってね

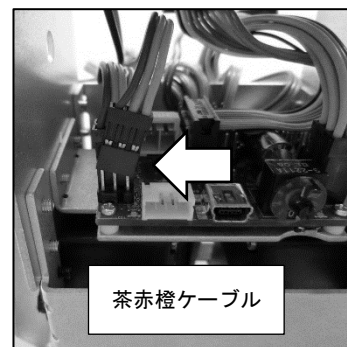
②受信機



10色ケーブル



10色ケーブル



茶赤橙ケーブル

【状態】 腕や足が動かない。

【原因】 コネクタが抜けているか、モーターが故障しています。

【対処】 エレボットの頭を取り外して、コネクタ(茶赤橙ケーブル)が抜けていないか確認してください。それでも動かない場合、モーターの交換を行う必要があります。別紙「エレボットを組み立てる」を参照してください。

※コネクタの向きは別紙「エレボットを組み立てる」を参照してください。

※上記以外の内容は、問い合わせフォームからご連絡ください。 <https://fdk-ltd.com/contact/>